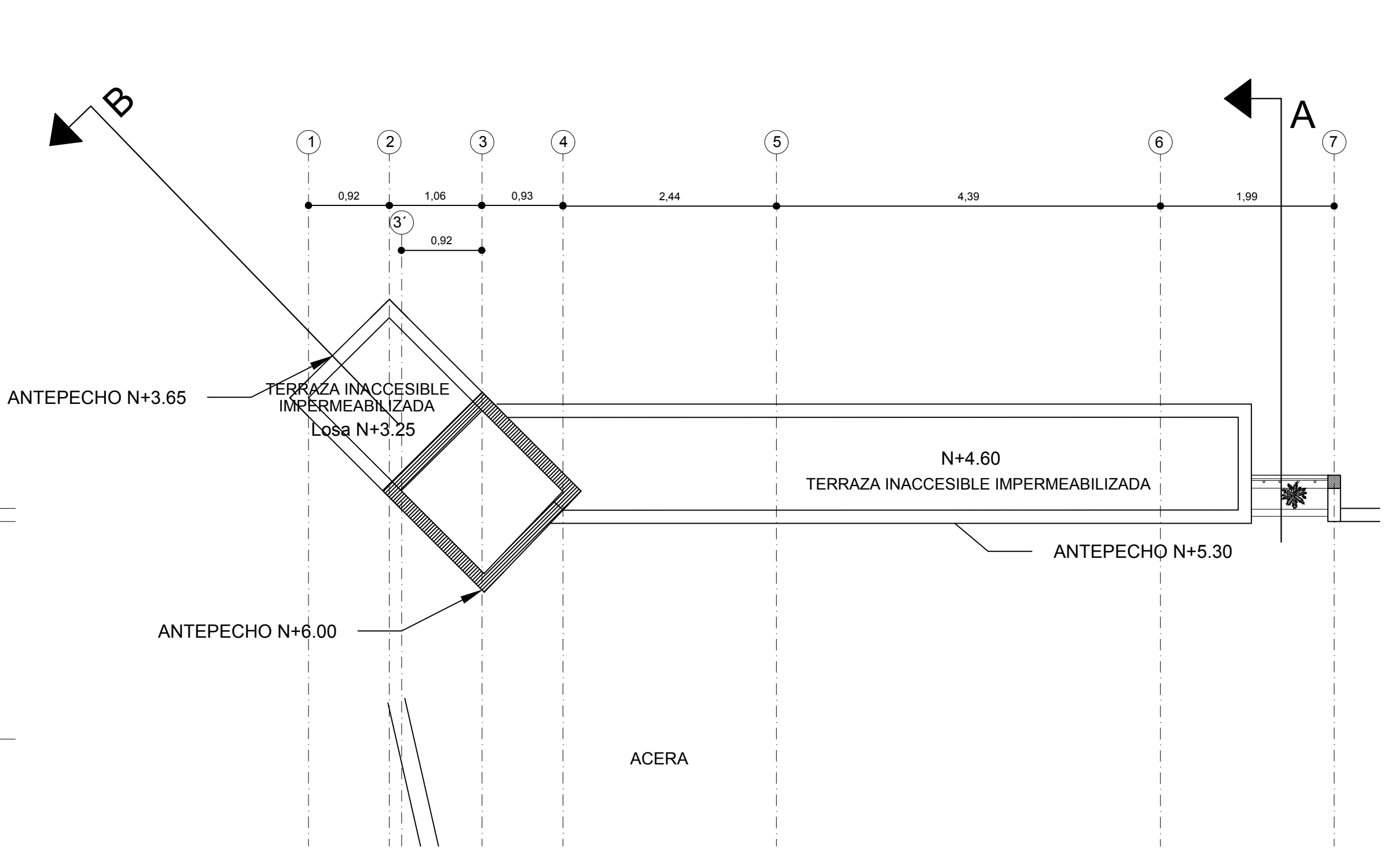
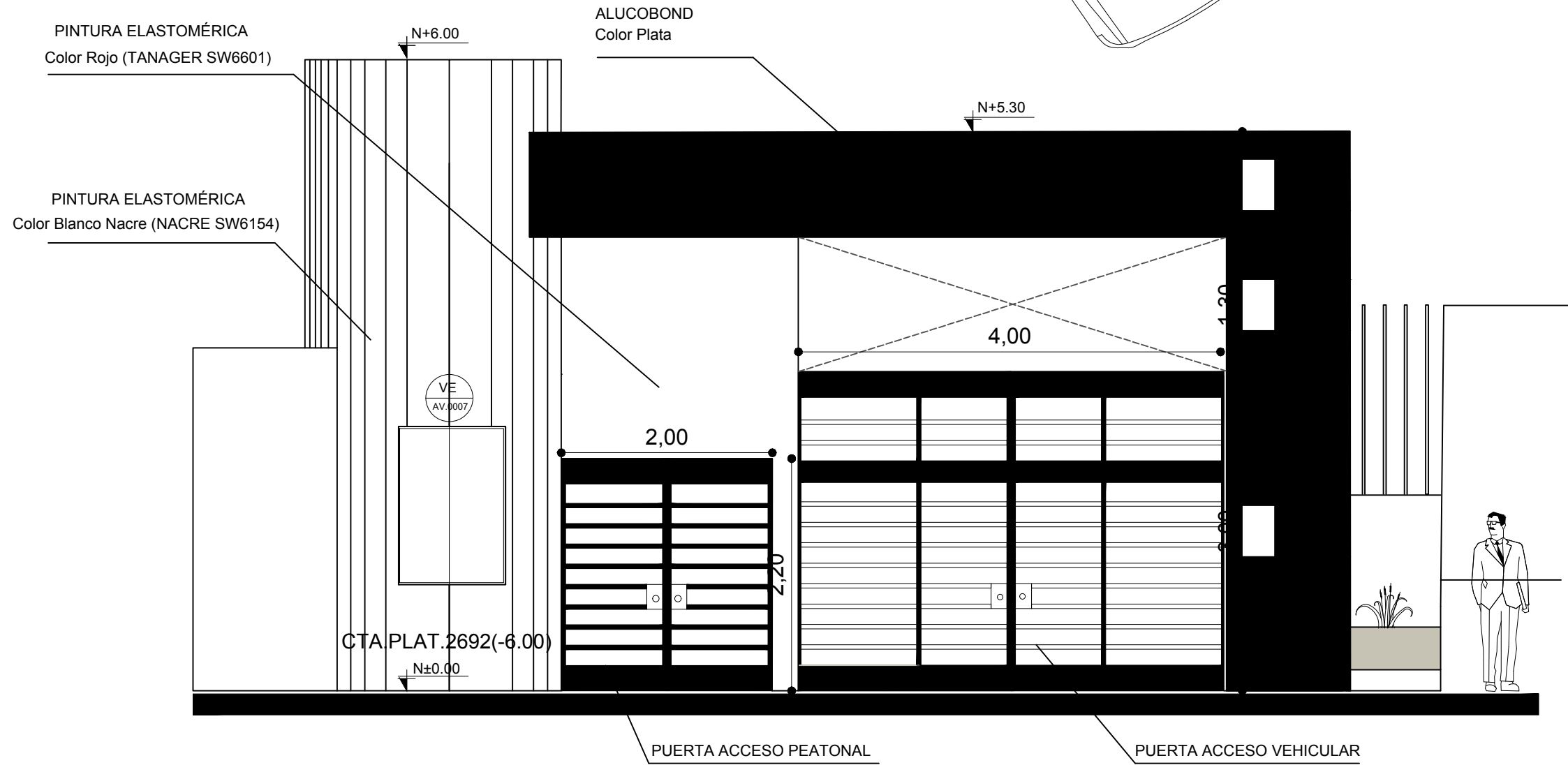


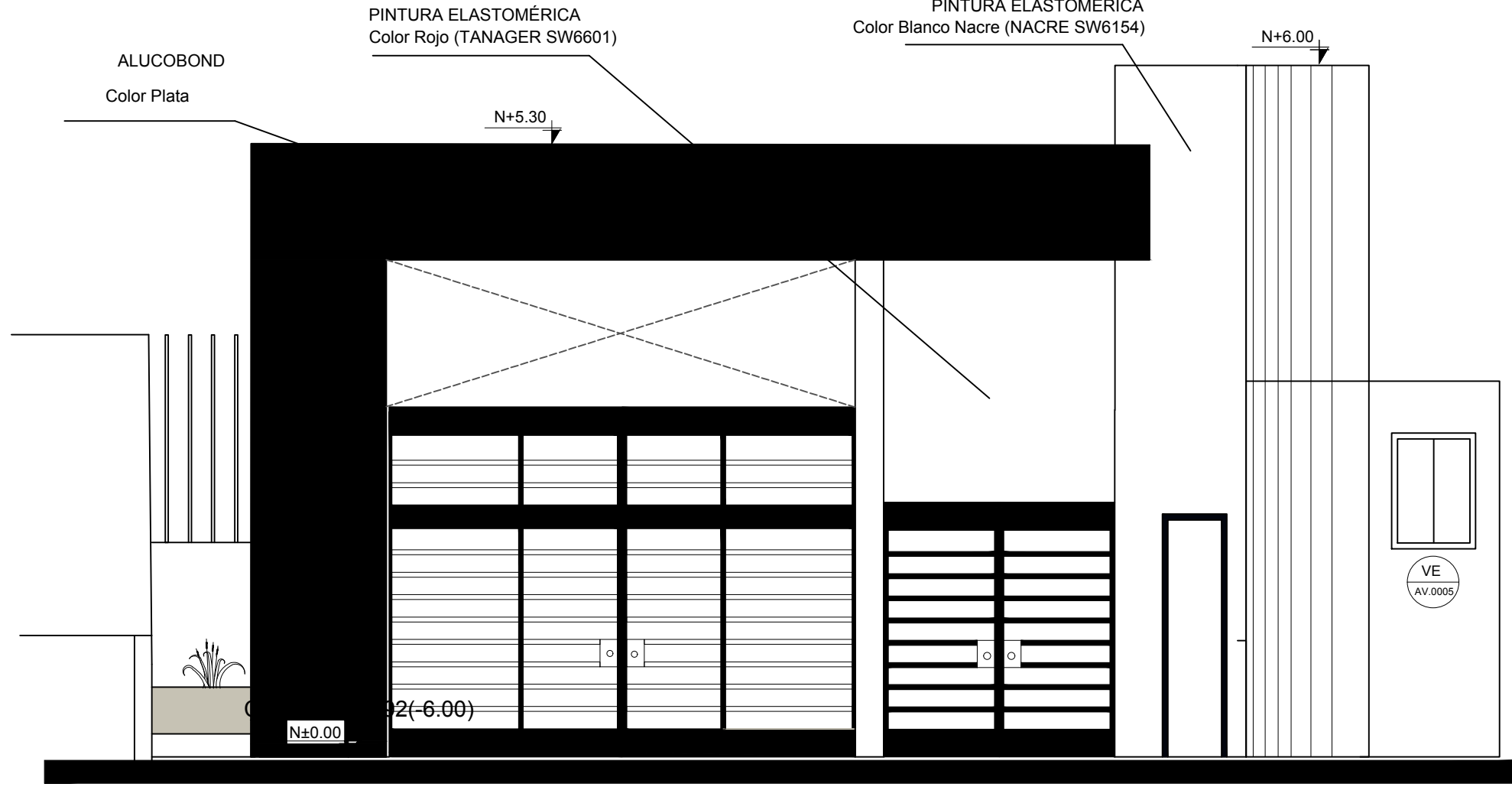
PLANTA BAJA  
ESCALA 1:50m



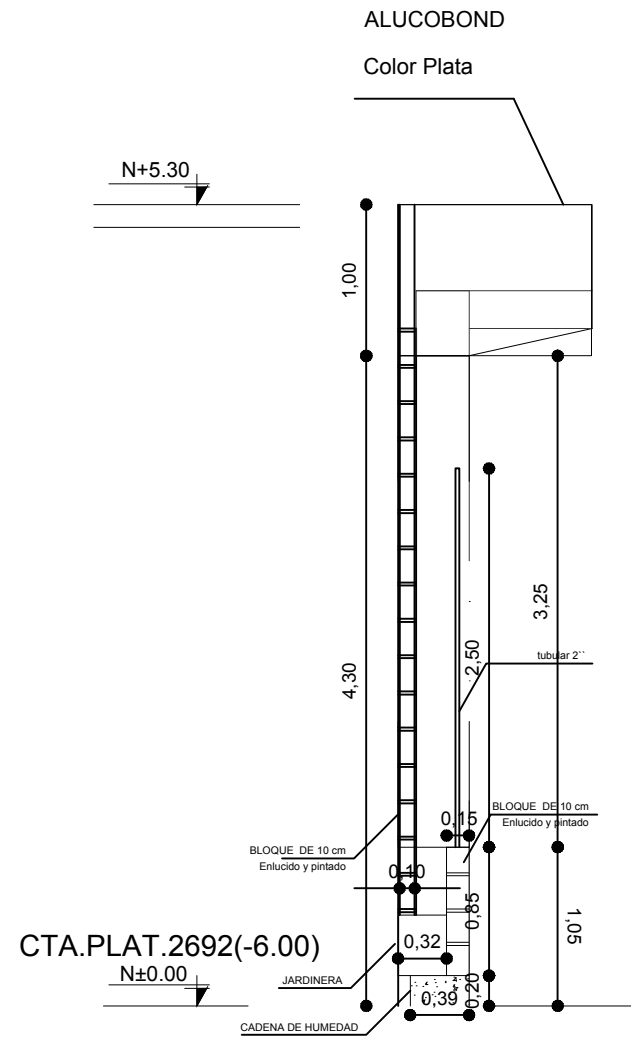
PLANTA CUBIERTA  
ESCALA 1:50m



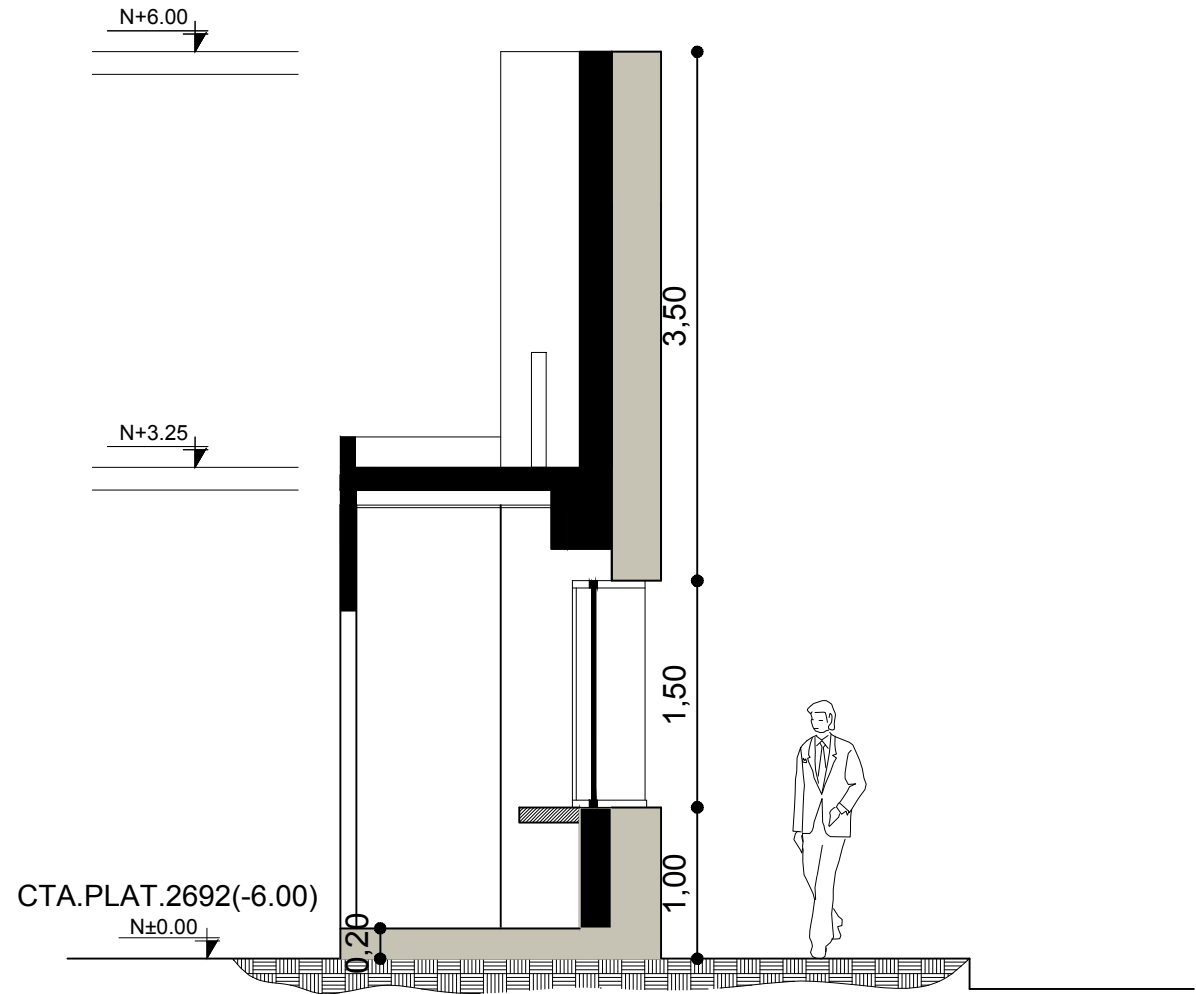
FACHADA FRONTAL A LA CALLE SUCRE  
ESCALA 1:50m



FACHADA POSTERIOR AL INTERIOR  
DE LA UNIDAD EDUCATIVA  
ESCALA 1:50m



CORTE A-A'  
ESCALA 1:50m



CORTE B-B'  
ESCALA 1:50m

MINISTERIO DE EDUCACIÓN



EL GOBIERNO  
DE TODOS

RESPONSABLES:

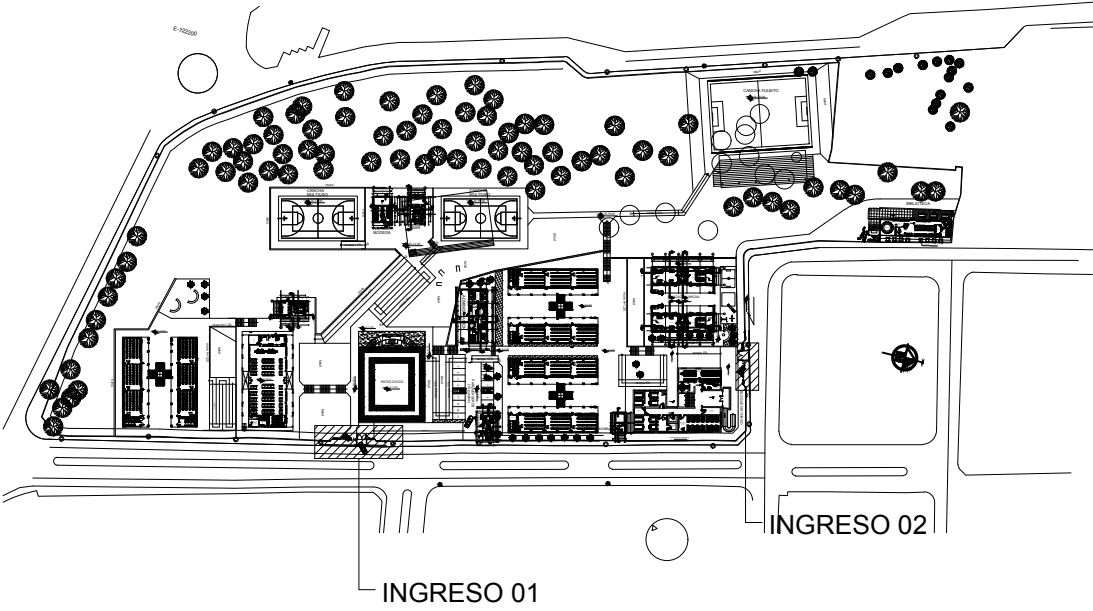
ING. HERNÁN MANUEL ERAZO VILLACRECES  
ADMINISTRADOR DEL CONTRATO  
BIRF-8542-SBCC-CF-2018-32

ARQ. ANTONIO ISRAEL GUZMÁN DÁVILA  
DIRECTOR DEL ESTUDIO  
GYPSICONS Cía. Ltda.

ARQ. CARLOS JULIO ARGÜELLO PAREDES  
ARQUITECTO DISEÑADOR  
GYPSICONS Cía. Ltda.

ARQ. EDISON ANDRÉS ARAQUILLIN CALVA  
ANALISTA DE PROYECTOS  
MINEDUC

ESQUEMA DEL PROYECTO:



PROYECTO:

BIRF-8542-SBCC-CF-2018-032

"INTERVENCIÓN EN LA INFRAESTRUCTURA EXISTENTE Y PROPUESTA  
PARA LA REPOTENCIACIÓN DE LA UNIDAD EDUCATIVA ANGEL POLIBIO  
CHÁVEZ, UBICADA EN EL CANTÓN GUARANDA, PROVINCIA DE  
BOLÍVAR."

UNIDAD EDUCATIVA:

UNIDAD EDUCATIVA ANGEL POLIBIO CHÁVEZ

CANTÓN:

GUARANDA

PROVINCIA:

BOLÍVAR

CONTIENE:

PORTAL DE INGRESO  
PLANTAS, CORTES Y FACHADAS

ESCALA:

INDICADAS

FECHA:

2019

LÁMINA N.º

A-ED-13

SELLOS MUNICIPALES: